

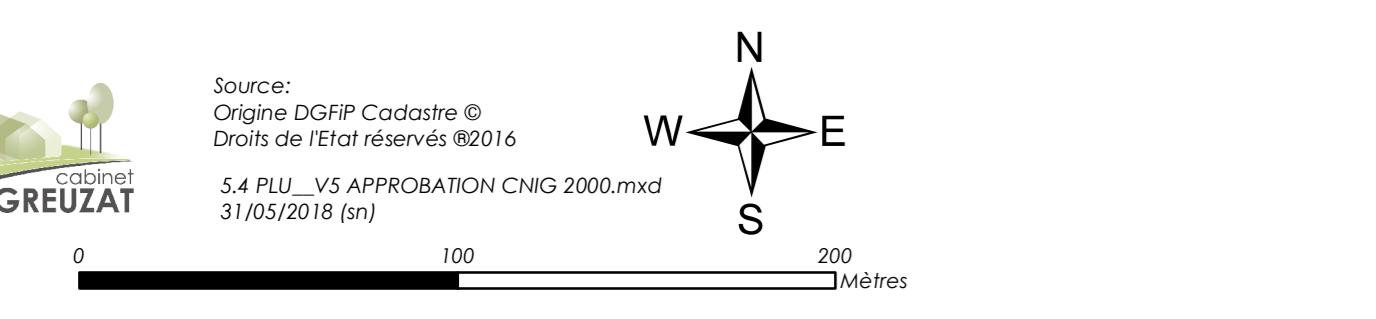
Liste des emplacements réservés

| Emplacements | Surface (m²) | Dénomination |
|--------------|--------------|---|
| ER1 | 2600 m² | Création voie douce |
| ER2 | 700 m² | Création d'une réserve incendie |
| ER3 | 400 m² | Création d'une réserve incendie |
| ER4 | 500 m² | Création d'une réserve incendie |
| ER5 | 2850 m² | Création d'un espace vert |
| ER6 | 2600 m² | Projet d'équipements communs (Bâtiment technique) |
| ER7 | 11 000 m² | Projet d'équipements scolaires et périscolaires (Ecole, cantine...) |
| ER8 | 2800 m² | Elargissement de la voirie |
| ER9 | 1000 m² | Projet d'équipements communs |

- PLU**
- Zonage du PLU
 - Espace Bois Classé
 - Emplacement réservé
 - Espace paysager à protéger
 - Voie ferrée
 - Éléments remarquables
- Format CNIG**

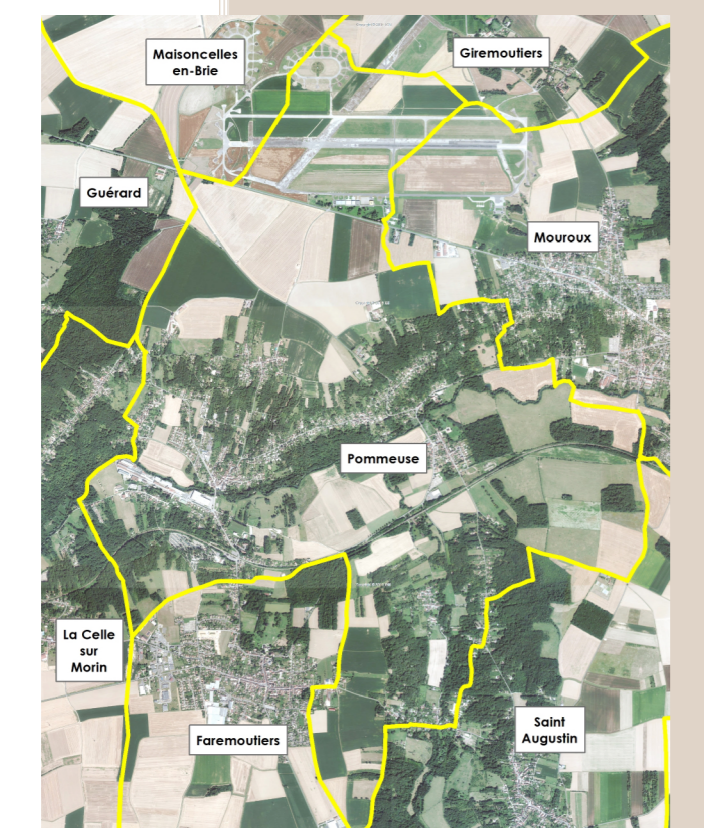
Zonage du PLU

| Zones | Surface en hectare |
|--------------|--------------------|
| Zone UA | 434,5 |
| Zone UBa | 538 |
| Zone UBb | 6,3 |
| Zone UX | 34,7 |
| Zone AU | 80 |
| Zone N | 29,9 |
| Zone UX | 14,4 |
| Zone UZ | 140,3 |
| Zone AU | 3,05 |
| TOTAL | 1281,2 |



Mairie de Pommeuse
Avenue du Général Huere
77515 POMMEUSE

COMMUNE DE POMMEUSE
PLAN LOCAL D'URBANISME
5.4 Plan de zonage secteur Nord
au: 1/2 000



Sources : Origine DGFP Cadastre © Droits de l'état réservés ©
recu de la commune le 22/04/2016
Photo aérienne Copyright©IGN2014

Vu pour être annexé à la délibération d'approbation du PLU, par le conseil communautaire en date du ___ / ___ / 2018

40, rue Moreau Duchesne
8P12 - 77910 Vardes
urbanisme@cabinet-greuzat.com
http://www.cabinet-greuzat.com