

Risques et Contraintes

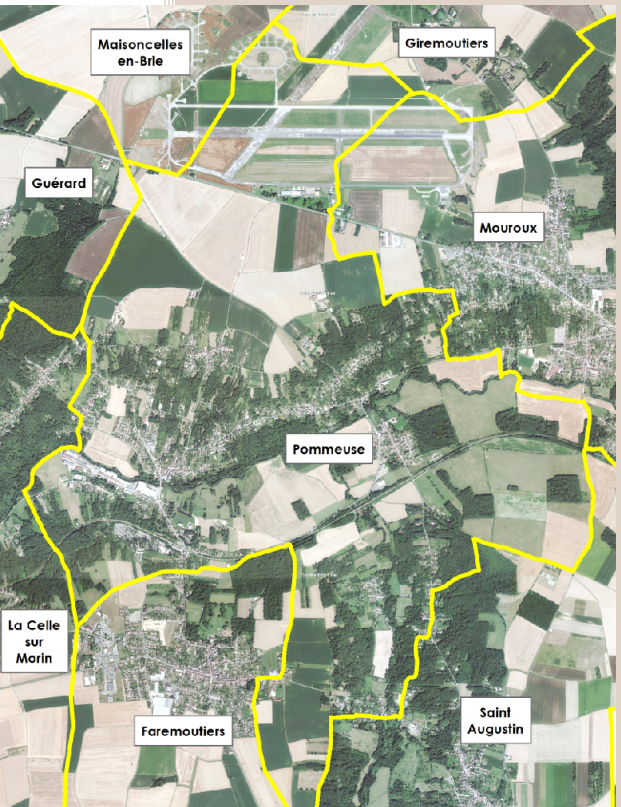
- Infrastructure routière soumise au décret 2009-415 - source data.gouv.fr : 23/09/2015
- ▭ Secteur affecté par le bruit de RD 934 et la RD 214 - source data.gouv.fr : 23/09/2015
- Plan d'exposition au bruit**
- ▭ Zone A
- ▭ Zone A grisée
- ▭ Zone B
- ▭ Zone B grisée
- ▭ Zone C
- Archéologie préventive**
- ▭ Prévention de découverte archéologique sur l'ensemble du territoire de la commune
- ★ Sites industriels et actives de service BASIAS DRIEE
- ★ Sites industriels et actives de service BASIAS Source DRIEE 17/10/2016

PLU

- ▭ Zonage du PLU
- ▭ Espace Boisé Classé
- ▭ Emplacement réservé
- ▭ Espace paysager à protéger
- ★ Éléments remarquables

Mairie de Pommeuse
Avenue du Général Hueme
77515 POMMEUSE

COMMUNE DE POMMEUSE
PLAN LOCAL D'URBANISME
6.3 PLAN DES RISQUES ET CONTRAINTES N°3
au: 1/5 000



Sources : Origine GDF Castella © Droits de l'Etat réservés ©
Mairie de Pommeuse le 23/09/2015
Photo aérienne Copyright©IGN2014

Vu pour être annexé à la délibération d'approbation du conseil communautaire en date du ... / ... / 2018

40, rue Mareau Duchesne
BP 12 - 77510 VANDRES
urbanisme@cabinet-greuzat.com
http://www.cabinet-greuzat.com

Zones	Surface en hectare
Zone A	434,5
Zone N	538
Zone Nc	6,3
Zone UA	34,7
Zone UBa	80
Zone UBb	29,9
Zone UX	14,4
Zone UZ	140,3
Zone AU	3,05
TOTAL	1281,2

Liste des emplacements réservés		
Emplacements	Surface (m²)	Dénomination
ER1	2600 m²	Création voie douce
ER2	700 m²	Création d'une réserve incendie
ER3	400 m²	Création d'une réserve incendie
ER4	500 m²	Création d'une réserve incendie
ER5	2850 m²	Création d'un espace vert
ER6	2400 m²	Projet d'équipements communaux (Bâtiment technique)
ER7	11 000 m²	Projet d'équipements scolaires et péri-scolaires (Ecole, cantine...)
ER8	2800 m²	Élargissement de la voirie
ER9	1000 m²	Projet d'équipements communaux

GREUZAT
Source : Origine GDF Castella © Droits de l'Etat réservés © 2015
63 Rue... VANDRES
266200181 m²